



**P+SITIVE PLANET**  
ENTREPRENDRE EN BANLIEUE

STEVES HOUNKPONOU  
CRÉATEUR/STYLISTE

R A P P O R T A N N U E L

**2018**

ENSEMBLE, BÂTIR UN AVENIR MEILLEUR, POUR TOUS



# EDITORIAL 2018

**Jacques ATTALI**

*Président de Positive Planet*

Chaque jour, notre monde se conçoit un peu plus dans un concert d'échanges, de construction et de succès, relayés par des réseaux de communication planétaires, toujours plus performants. Seulement voilà, ce progrès ne va pas sans ses laissés-pour-compte et chaque jour, nous constatons qu'ici et là, à l'autre bout du monde ou dans un quartier dit « prioritaire » à quelques encablures de chez nous, beaucoup trop vivent dans la misère et la précarité. C'est pourquoi, depuis plus de 10 ans, **Positive Planet France** relaie le travail planétaire de Positive Planet pour **révéler le goût d'entreprendre chez les plus démunis**. Les discours vont et viennent, les plans des grandes institutions se succèdent. Nous croyons fermement que **c'est en remettant les clés de leur accomplissement aux plus défavorisés que nous**

**pourrons, tous ensemble, nous délivrer de cette chape de déveine qui empêche tant de gens de vivre une vie épanouie**. Les faits parlent d'eux-mêmes : en donnant accès aux stratégies, aux méthodes et aux moyens inhérents à la création d'entreprise, **Positive Planet France** favorise l'essor d'une formidable **créativité, génératrice de mieux vivre, de concorde et d'emploi**. La proposition de **Positive Planet France**, est de permettre à tous de « devenir soi ». Cette perspective ne se conçoit pas sans l'aide de nombreux contributeurs, bailleurs et bénévoles auxquels nous sommes très fiers, cette année encore, de présenter un panorama de notre activité.

**Pour ensemble, bâtir un avenir meilleur, pour tous.**



# SOMMAIRE



## INTRODUCTION

Éditorial : J. Attali

Impact 2018

Nos ambitions : G. Plenier

Étude de pérennité

Nos temps forts en 2018

Notre mission

Focus créateur : Steves

## 1. SENSIBILISER

C'est qui l'patron ?

Forum Elle Entreprend

Notre présence dans les salons

Focus créatrice : Manon

## 2. ACCOMPAGNER

Entrepreneur Challenge

Bâtisseurs d'Avenir

Femmes d'Avenir

Formation

Focus équipe : Sonia

## 3. DÉVELOPPER

Post-crétion

Promouvoir les Positiveurs

Route To Good

Focus créateur : Andrès

## 4. PLAIDOYER

L'Union Fait La France

Les Talents des Quartiers

Notre présence au LH Forum

Focus créatrice : Fatoumata

## 5. S'ENGAGER

Notre équipe

Le Conseil d'Administration

Nos implantations

Focus équipe : Didier

Nos partenaires

Focus acteur engagé : Olivier

Bilan financier

Contact



# IMPACT 2018



**5 000**

PERSONNES ACCUEILLIES



**1 200**

CRÉATIONS D'ENTREPRISES



**1 360**

EMPLOIS CRÉÉS

# DEPUIS 2006



**28 600**

ACCUEILS



**6 400**

ENTREPRISES CRÉÉES



**7 500**

EMPLOIS GÉNÉRÉS

# NOS AMBITIONS

**Géraldine PLENIER**

*Directrice générale de Positive Planet France*

En 2018, **Positive Planet France** a poursuivi son développement et amplifié sa présence dans les quartiers auprès des entrepreneurs créateurs d'activités.

En 2018, Jean, Nadia, Tadiwos ont lancé une entreprise dont ils sont fiers et ainsi pu envisager pour eux et leur famille un avenir plus serein. Ces **Positiveurs** sont des **exemples de réussite**, de **volonté** et sont porteurs de notre ambition collective de promouvoir une **économie positive à impact**.

En 2018, Mohamed, Sylvain, Sonia, Déborah et toutes les équipes de Positive Planet France dans nos **41 lieux d'accueil** ont accueilli près de **5 000 futurs Positiveurs**, et ont participé à la création

de près de **1 200 entreprises**. En 2018, nous avons été soutenus par de nombreux acteurs publics et privés qui, encore une fois, nous ont fait confiance et se sont engagés à nos côtés pour financer nos actions. **Merci à tous pour ce soutien.**

En 2019, notre ambition est de poursuivre notre mission d'intérêt général et d'agir collectivement pour **développer la communauté des Positiveurs**, ambassadeurs d'une économie positive de proximité. Entreprises, porteurs de projets, partenaires, bénévoles, salariés, pouvoirs publics, c'est avec vous que nous souhaitons développer cette communauté.





# ETUDE DE PERENNITE 2018

## QUI ?

Cette étude a été réalisée par OpinionWay et a été envoyée à 600 entrepreneur(e)s qui ont créé leur entreprise entre juillet 2014 et juin 2015. Les interviews ont été réalisées par téléphone du 11 au 19 juillet 2018.

## POURQUOI ?

Il s'agit de la 2ème édition de cette étude qui a pour objectif d'évaluer l'impact social de l'aide apportée par Positive Planet France sur les entreprises créées entre 2014 et 2015.

### 3 ANS APRÈS LA CRÉATION



**69%**

des entrepreneur(e)s qui ont créé leur entreprise sont toujours en activité

### 3 ANS APRÈS LA CRÉATION



**87%**

des entrepreneur(e)s accompagné(e)s sont intégré(e)s professionnellement (CDI, CDD, intérim, formation)

### 3 ANS APRÈS LA CRÉATION



**75%**

des entrepreneur(e)s accompagné(e)s quittent les minima sociaux après avoir bénéficié de nos services

### CE QUE RESSENTENT LES ENTREPRENEUR(E)S ACCOMPAGNÉ(E)S À TRAVERS LEURS PROJETS



**93%**  
se sentent courageu(ses)x



**91%**  
sont épanoui(e)s



**83%**  
sont fier(e)s



**83%**  
sont passionné(e)s

### LES ENTREPRENEUR(E)S ACCOMPAGNÉ(E)S...



**58%**  
voient leur situation s'améliorer



**88%**  
recommandent Positive Planet France



**54%**  
sont prêt(e)s à devenir des ambassadeurs de Positive Planet France

### 2/3 DES CRÉATEUR(RICE)S D'ENTREPRISES PÉRENNES



ont un chiffre d'affaire égal voire supérieur aux estimations qu'ils (elles) avaient faites

“opinionway”

The innovative research company

# NOS TEMPS FORTS EN 2018





# NOTRE MISSION



**Positive Planet France (PPF)** est une **association qui agit dans les quartiers pour promouvoir l'entrepreneuriat comme solution pour lutter contre le chômage et se bâtir un avenir meilleur**. Forts de 13 ans d'expérience et de résultats probants, plus de **6 400 entreprises créées** avec un **taux de pérennité à 3 ans de 69%**, nous sommes présents sur le territoire dans plus de **41 lieux couvrant 150 quartiers prioritaires de la ville** (QPV). Nos équipes accompagnent chaque jour des créateurs d'entreprises majoritairement

demandeurs d'emploi ou bénéficiaires des minima sociaux. Leur mission est de redonner confiance au plus grand nombre quel que soit leur projet, leur parcours de vie afin d'**envisager un avenir serein à travers le développement de leur projet de création d'entreprise**. Ainsi, **Positive Planet France**, favorise le mouvement de l'entrepreneuriat dans les quartiers et **donne à chacun les moyens d'entreprendre sa vie**.

Pour en savoir plus : [www.positiveplanetfrance.org](http://www.positiveplanetfrance.org)

## LE PROFIL DES CREATEURS



**47%**

SONT DES FEMMES



**23%**

N'ONT PAS LE BAC



**28%**

ONT MOINS DE 35 ANS



**80%**

SONT SANS EMPLOI



**38%**

SONT ISSUS DES QPV



# FOCUS CRÉATEUR

J'ai toujours voulu me lancer dans l'entrepreneuriat. Je voulais être maître de mon destin. J'étais **passionné par la mode**, par le désir de créer. J'ai donc commencé à **bloguer sur Instagram** avec pour fil conducteur, mon chapeau, un chapeau qui voyage à travers le monde et qui aime la mode. **Ce chapeau c'est l'histoire de ma vie**. Je souffre d'un gène qu'on appelle HLA B27, qui touche les articulations, pendant 2 années je n'ai pas pu marcher, et le regard des autres était porté sur ma façon de marcher. Ce chapeau m'a permis d'avoir confiance et de porter l'attention sur mon chapeau plus que sur mes jambes. Parallèlement, j'ai acquis une reconnaissance sur les réseaux sociaux et après un passage en avril 2016 dans mon pays natal, le Bénin, j'ai décidé de tout quitter pour lancer ma marque *Blackhats Paris*. Cette marque c'est **l'alliage entre le wax et le cuir, made in Paris, rappelant l'histoire du tissu en Afrique avec le savoir-faire français**. Nous proposons et revisitons la **maroquinerie** avec une touche des ancêtres africains. Mais heureusement, dans cette aventure je n'étais pas seul et **Positive Planet France** a été une bénédiction dans ma vie. J'ai été touché par la **gentillesse** et le non jugement des interlocuteurs. Ils ont toujours cru en mon projet, et m'ont mis en relation avec plusieurs personnes sans aucune attente. Professionnellement, c'est un **accélérateur**, nous avons pu travailler sur une structure de mon activité avec un **rétro-planning** à respecter, un **business plan**, une liste de fournisseurs et une **stratégie commerciale**. Grâce à ça *Blackhats Paris* a pu voir le jour dans les meilleures conditions et je suis aujourd'hui un entrepreneur heureux !

STEVES HOUNKPONOU **BLACKHATS**

Entrepreneur accompagné par Positive Planet France Paris



Dans les Quartiers Prioritaires (QP), le taux de chômage est 2 fois et demi supérieur à la moyenne nationale alors qu'une personne sur deux souhaite créer son entreprise. Dans les centres névralgiques des quartiers prioritaires ou lors d'informations collectives chez nos partenaires (Pôle Emploi, ADIE...), Positive Planet France encourage des personnes éloignées de l'emploi à développer un projet d'entreprise. Cette action permet de leur donner l'impulsion nécessaire pour franchir le pas. Aller au devant des populations issues des quartiers prioritaires, proposer un accueil en bas des tours, promouvoir l'entrepreneuriat comme solution pour lutter contre sa situation professionnelle parfois précaire, c'est la première étape pour favoriser la rencontre et susciter l'envie d'entreprendre.

# 1. SENSIBILISER



# C'EST QUI L'PATRON ?

« **C'est qui l'patron** » c'est une tournée au cœur des quartiers avec notre kiosque mobile permettant d'aller à la rencontre de potentiels futurs entrepreneurs. L'objectif étant de **fournir un service de proximité** et de **donner toutes les informations sur la création d'entreprise** aux habitants des quartiers.

**En 2018, la tournée c'est qui l'patron c'est :**

- **7 départements** concernés (Paris, Seine-Saint-Denis, Yvelines, Seine-Maritime, Aisne, Somme, Nord)
- 40 jours de kiosques cumulés
- Une action au cœur de QPV de 11 villes
- Près de **1 500 personnes informées**
- Des retombées presses locales
- Des élus interpellés et sensibilisés

**À Chauny, habiter la banlieue et devenir entrepreneur, c'est possible**

Jeudi, à la Résidence, les forces vives de Chauny.

**Alors, c'est qui le patron ?**



Service de communication et d'information sur la création d'entreprise à Chauny au service de l'association de l'association Positive Planet





# FORUM ELLE ENTREPREND

Pour la quatrième année consécutive **Positive Planet France**, a organisé le **forum « Elle Entreprend »**. Celui-ci permet de **sensibiliser et d'accompagner les femmes vers la création de leur entreprise** afin de donner toutes les chances aux **femmes des quartiers prioritaires de Marseille** de s'é émanciper à travers l'entrepreneuriat. En 2018, ce forum a permis à **200 femmes** porteuses de projets de création d'entreprises, de rencontrer directement des spécialistes de l'accompagnement et du financement de la création d'entreprise afin de **trouver des réponses** à leurs questions.





# NOTRE PRÉSENCE DANS LES SALONS

## SALON DES ENTREPRENEURS 2018

Les 7 et 8 février 2018, nos équipes se sont retrouvées sur l'espace « **Fabrique à Entreprendre** » de BPI France au **Salon des Entrepreneurs** avec l'ensemble des réseaux de l'accompagnement à la création d'entreprise. Nous avons également participé à l'animation d'ateliers permettant aux visiteurs d'en apprendre plus sur les étapes de la création d'entreprise. En 2 jours, ce sont plus de **150 personnes** qui se sont **inscrites à notre parcours d'accompagnement**.

## SALON SME 2018

Les 1er et 2 octobre 2018, nos équipes partaient à la rencontre des porteurs de projet et de futurs micro-entrepreneurs. Ce salon a également été l'occasion de collaborer plus étroitement avec le Moovjee en prenant un stand commun permettant de proposer un service complet. Au total plus de **110 personnes** se sont **inscrites à notre parcours d'accompagnement**.



# FOCUS CRÉATRICE

Accompagnée par l'antenne de **Positive Planet France** de Saint-Quentin, j'ai décidé de créer mon entreprise pour concilier ma vie de famille et ma passion pour l'événementiel. En avril 2018, je saute le pas grâce à l'accompagnement de Positive Planet France et je crée *Manon Organisatrice de Souvenirs*. J'ai été **accompagné de A à Z** et de **manière très personnalisée** dans mon projet d'**organisation d'événements autour du mariage** (demande en mariage, enterrement de vie de jeune fille et de garçon, cérémonie laïque, mariage, anniversaire de mariage, renouvellement de vœux...). Chaque événement est une émotion particulière pour les clients et il est nécessaire d'avoir une confiance absolue en la personne qui l'organise, je prends donc très à cœur mes différents projets pour remplir mon métier de **wedding planner** comme il se doit. En un an, j'ai organisé une dizaine d'événements et espère que mon activité continuera à prospérer pour pouvoir agrandir mon entreprise et peut-être un jour avoir ma propre agence de wedding planner sur Saint-Quentin et ainsi organiser des événements sur tout le territoire des Hauts-de-France.

MANON MONVOISIN **MANON ORGANISATRICE DE SOUVENIRS**

Entrepreneure accompagnée par Positive Planet France Saint-Quentin

#POSITIVEURS





Implantée au cœur des quartiers prioritaires, Positive Planet France est experte de l'accompagnement à la création d'entreprise. De rendez-vous en rendez-vous, les porteurs de projet voient leur idée se transformer en un projet concret. Positive Planet France accueille tous les publics et en particulier, les personnes issues des quartiers prioritaires, les demandeurs d'emploi, les bénéficiaires de minima sociaux et les personnes sans diplôme ou menacées d'exclusion sociale. L'accompagnement gratuit, sans limite de temps et personnalisé permet aux futurs entrepreneurs d'obtenir toutes les clés pour lancer son entreprise dans les meilleures conditions et d'envisager un avenir serein.

## 2. ACCOMPAGNER



# ENTREPRENEUR CHALLENGE

Initié en 2018 par **Positive Planet France** et **Positive Football**, l'Entrepreneur Challenge est un **concours unique permettant à des footballeurs de défendre une cause sociale d'envergure** : la création d'entreprise dans les quartiers populaires, pour **lutter contre l'exclusion et favoriser l'égalité des chances**. En effet, il n'est pas vain d'affirmer que le sport de haut niveau et l'entrepreneuriat regorgent de similitudes incontestables : le dépassement de soi, la résistance face à l'échec ou encore la rigueur sont autant de valeurs communes !

Après avoir reçu plus de **200 candidatures, 10 porteurs de projet** ont été **retenus** pour se faire **accompagner par des professionnels de la création**

**d'entreprise mais également par des footballeurs professionnels engagés**. Ensemble, ils réaliseront une vidéo dans laquelle ils feront la promotion du projet sélectionné. Celle-ci sera ensuite relayée sur différents réseaux et les footballeurs auront alors pour mission de promouvoir les projets qu'ils soutiennent pour que chacun défende son talent, avec un objectif : porter haut et fier les talents entrepreneuriaux des quartiers français.

Les interactions de chaque vidéo seront ensuite comptabilisées puis un comité de sélection désignera le grand vainqueur de cette première édition qui se verra remettre une **récompense de 10 000 euros pour lancer son entreprise**.



# BATISSEURS D'AVENIR

**Bâtisseurs d'avenir** est un programme porté par trois associations (Moovjee, ARML et PPF) qui **détecte et accompagne toute personne qui souhaite entreprendre dans le secteur du BTP**. En proposant un parcours sur mesure, tant individuel que collectif (ateliers métiers, communication, visites de chantiers, conférences, networking....) **Bâtisseurs d'avenir** développe les **compétences entrepreneuriales** de chaque candidat pour ainsi **booster la création** ou le développement de son projet. **Bâtisseurs d'avenir** c'est aussi et surtout une véritable **communauté des entrepreneurs du BTP**, qui souhaite replacer le secteur au cœur de l'écosystème entrepreneurial. Pour sa première promotion, le programme a accueilli une trentaine de Bâtisseurs.



Favoriser la mixité sociale en mettant l'accent sur les publics de QPV et les jeunes



Créer un réseau d'entrepreneurs du BTP



Pérenniser et faire grandir les projets et les entreprises



Fédérer les acteurs du BTP et bénéficier de leurs expertises



Intégrer la filière BTP dans l'écosystème entrepreneurial global

## CO-CONSTRUIT PAR



## UN PROGRAMME SOUTENU PAR



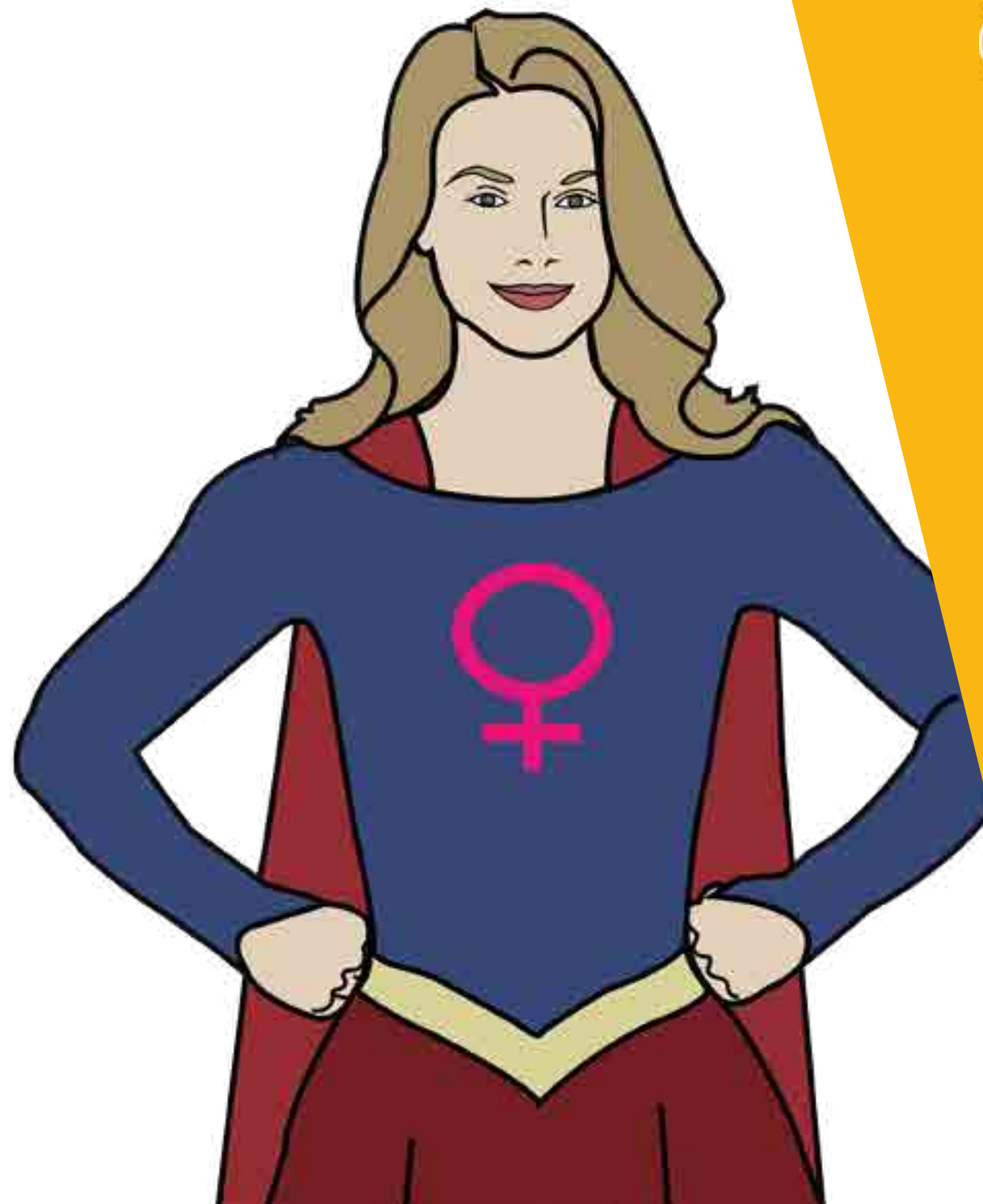


# FEMMES D'AVENIR

En complément de notre accompagnement individuel et collectif à la création d'entreprise, et **en collaboration avec Action'Elles**, nous avons organisé en 2018, **4 rencontres mensuelles entre femmes**. Le but est de les initier au **networking**, leur permettre de profiter de la **solidarité** entre entrepreneuses, et acquérir des **outils et savoir-être** rapidement utilisables, dans leur projet ou leur activité, grâce aux interventions d'entrepreneuses expérimentées du réseau Action'Elles. Ainsi, lors de petits-déjeuners ou afterworks, une quinzaine de femmes (majoritairement des quartiers populaires d'Île-de-France), se présentent et échangent autour d'une thématique comme **l'image et le personal branding ou la recherche de financements...** Souvent, à compétences et créativité égales, les femmes manquent de confiance en elles et sont freinées par la difficulté à concilier vie privée et vie professionnelle... Pourtant, selon le baromètre de l'entrepreneuriat féminin 2018 (BNP Paribas et Occurrence), 4 femmes sur 5 ont confiance en l'avenir et 60% ont l'ambition de doubler leur CA dans les 5 ans.



EN COLLABORATION AVEC  Action'elles



# FORMATION

En 2018, **Positive Planet France** a mis en place son projet pilote de formation en Île-de-France : « Apprendre à Entreprendre ». Cette formation a ainsi permis à 10 futurs entrepreneurs de mieux appréhender le métier d'entrepreneurs, de **structurer leur projet**, de rencontrer d'autres entrepreneurs et de **mettre en pratique** l'ensemble des compétences acquises lors des **10 jours de formation** en présentiel. Après la réussite de cette formation et les retours très positifs des participants, Positive Planet France a donc créé un nouveau pôle formation pour développer des formations collectives tout au long de l'année. La nouvelle formation porte de nom de « **Réussir mon aventure entrepreneuriale** ».





# FOCUS ÉQUIPE

C'est par conviction que j'ai intégré en 2011 **Positive Planet France**. La création d'entreprise faisait partie de mon cursus scolaire et professionnel. À l'aube de mes 30 ans, j'ai eu ce **besoin de transmettre** mes compétences et d'**aider des personnes qui décident de prendre le même chemin que j'avais pris** il y a quelques années : l'entrepreneuriat. Pendant près de 8 ans, j'ai accompagné des porteurs de projet à la création d'entreprise. **Métier passionnant et enrichissant** où j'ai pu constater une forte envie d'entreprendre et de réussir. Notre mission est de soutenir des personnes ayant l'idée d'entreprendre et les accompagner dans tous les défis générés par la création d'entreprise. Aujourd'hui **Positive Planet France** m'a permis de prendre de nouvelles fonctions en tant que responsable formation. En plus de notre accompagnement individuel, nous souhaitons proposer des **programmes de formation à la création d'entreprise** afin que nos porteurs de projet puissent bénéficier de tous les outils et clés nécessaires pour la réussite de leur entreprise. Nous envisageons de mettre en place nos premières sessions de formation courant 2019 au sein de nos différentes antennes.



**SONIA JOSEFOWICZ MARSEILLE**

Chargée d'accompagnement à l'antenne de Positive Planet France Marseille





Les besoins des entrepreneurs après la création de leur entreprise ayant évolué, Positive Planet France a élargi ses missions en fournissant un **service complet** qui va bien au-delà de la seule création d'entreprise. La mission de **Positive Planet France** est de permettre aux entrepreneurs de non seulement créer leur entreprise mais également de leur donner toutes les clés et les outils pour assurer la réussite de leur entreprise. **Mentorat, club d'entrepreneurs, ateliers spécifiques, networking...** Autant de services proposés aux entrepreneurs qui leur permettront d'acquérir de **nouvelles compétences** notamment au niveau de la prospection, de la confiance en soi et de la création d'un réseau afin de garantir la pérennité de leur structure.

# 3. DÉVELOPPER



# POST-CRÉATION

Le programme de mentorat offre aux entrepreneurs suivis par Positive Planet France et qui ont démarré leur activité, un **accompagnement individuel** pendant un an par un mentor afin de leur apporter un **partage d'expérience, un soutien et une écoute bienveillante pour prendre du recul sur leur entreprise, et pour développer leur posture entrepreneuriale.**

Suite à son lancement en 2017 en Île-de-France, le programme de mentorat a continué de se déployer au cours de l'année 2018 dans cette région et a démarré en octobre 2018 en Auvergne-Rhône-Alpes, à Saint-Étienne puis à Vénissieux.

45 mentors bénévoles, qui sont des chefs d'entreprise expérimentés, ont été recrutés et formés au mentorat

depuis 2017 et 39 entrepreneurs ont été mis en relation avec des mentors pendant l'année 2018. À la fin 2018, **35 paires étaient actives.**

Les retours des premiers entrepreneurs mentorés sont très positifs. Grâce au mentorat, ils ont pu **rompre leur isolement, acquérir de nouvelles compétences, mieux cibler leur clientèle, développer leur chiffre d'affaire, surmonter les périodes de doute, et prendre confiance en eux.**

Selon leurs propres mots : « le mentorat est un soutien émotionnel, le mentor a les mots pour me faire rebondir », « Mon mentor m'a permis de casser le mythe que j'étais une mauvaise commerciale ».



**45**  
MENTORS



**35**  
RELATIONS DE  
MENTORAT ACTIVES

# PROMOUVOIR LES POSITIFEURS

Positive Planet France met en place des événements tout au long de l'année pour promouvoir les Positifs. Chaque histoire est différente et révèle une véritable source d'inspiration pour les futurs entrepreneurs.

## AFTERWORK SOLIDAIRE

En 2018, Positive Planet France a mis en place des afterworks de networking entre les entrepreneurs, les partenaires et les équipes afin de partager un moment convivial et d'échanger sur les difficultés, les réussites mais aussi les besoins des entrepreneurs. Ainsi, tous les 3 mois, les entrepreneurs peuvent venir présenter leurs produits, leurs parcours et élargir leur réseau pour développer leur entreprise !

## LE MARCHÉ DES POSITIFEURS

Le 8 décembre 2018, une vingtaine d'entrepreneurs s'est retrouvée dans les locaux de notre partenaire Les Canaux (Paris 17<sup>e</sup>), pour le premier marché de Noël organisé par Positive Planet France. Plus de 200 personnes sont venues échanger avec les positifs et acheter des présents pour commencer ou finaliser les derniers achats de Noël.





# ILS COURENT POUR NOUS



## 16 000€ RÉCOLTÉS

Dans le cadre de leur campagne « Route to Good Charity Ride », le groupe **Dentsu Aegis Network**, a mobilisé une équipe cycliste interne et a roulé de **Paris à Genève** pour lever des fonds au profit des projets **Positive Planet France**. En 2019, ce sont plus de 16 000€ qui ont été collectés.

# FOCUS CRÉATEUR

Originaire de Quito, en Équateur, j'ai passé plusieurs années à Buenos Aires en Argentine et j'ai décidé de m'installer à Pantin en région parisienne pour lancer mon idée entrepreneuriale. **Ma philosophie : pourquoi acheter si l'on peut faire soi-même ?** Parce que je ne souhaite pas exposer mon enfant dès son plus jeune âge aux produits toxiques contenus dans les produits de consommation courante, notamment dans les couches jetables, **je prends donc l'initiative de révolutionner les méthodes de consommation de couches.** Graphiste de formation, manuel, créatif et touche à tout, je porte une attention particulière au design et à chaque détail de mes créations. Accompagné par **Positive Planet France** de Montreuil, je crée en janvier 2017, mon entreprise *WUA-WUA*. En langue kichwua, langue amérindienne proche de Queshua, le mot *WUA-WUA* signifie enfant/bébé. **Mon entreprise offre des créations pour bébés uniques, fabriquées en séries limitées et faites-main en France.** Leur design aux multiples influences, dont latino-américaines qui apportent une touche colorée d'originalité et de fantaisie que vous ne retrouverez nulle part ailleurs. Certifiés **sans produit toxique** pour le corps et l'environnement par le label allemand Oeko-tex, les tissus utilisés laissent la peau respirer et évitent la prolifération de bactéries. Zéro déchet, tout se lave et se réutilise ! Elles sont composées d'une culotte imperméable et d'un insert absorbant amovible. Ces couches lavables évolutives sont très simples d'utilisation et d'entretien, elles sont saines, design et accompagnent les bébés de la naissance à la propreté, de jour comme de nuit.

ANDRÈS TROYA **WUA-WUA**

Entrepreneur accompagné par Positive Planet France Bobigny



En parallèle de nos missions opérationnelles, Positive Planet France a à cœur de partager sa vision et de porter la voix de tous les entrepreneurs des quartiers. Plus qu'une simple volonté, c'est un engagement profond visant à montrer une autre image des quartiers et de défendre les valeurs de solidarité, d'audace et d'impact qui nous sont chères.

# 4. PLAIDOYER



# L'UNION FAIT LA FRANCE

**L'Union fait la France** est un **élan solidaire** porté par les entrepreneurs des quartiers et les équipes de **Positive Planet France**. Ces entrepreneurs, ces forces vives et créatrices qui, en prenant en main leur avenir, participent à l'essor de la France. C'est cela que nous souhaitons montrer. Cette **banlieue qui entreprend**, cette banlieue qui donne, cette banlieue qui, loin des lieux communs, crée, la France de demain, cette **banlieue solidaire pleine de ressources**.

Le concept des défis solidaires est simple, **mobiliser** sur le terrain **les créateurs d'entreprise accompagnés par Positive Planet France** ainsi que nos équipes pour, ensemble, **participer à la réalisation d'actions solidaires**.

De la création d'un **spectacle** avec des personnes âgées d'un EHPAD lyonnais, à la **rénovation** d'une maison de retraite, en passant par un parcours sur-mesure pour des femmes en situation de précarité, la rénovation d'une école en milieu rural à la création d'un camion-douche pour les sans-abris ce sont plus de **100 entrepreneurs** qui se sont **mobilisés** pour redonner un peu d'espoir à ceux qui en ont le moins.





# LES TALENTS DES QUARTIERS

## POSITIVE AWARDS 2018

Cette soirée des **Positive Planet Awards** était l'occasion de récompenser la détermination, le courage et la volonté des bénéficiaires des programmes de Positive Planet France et Positive Planet International, entrepreneurs du monde entier, et de **mettre ainsi en lumière les initiatives positives à travers le monde**. En 2018, Anne-Marie Favre, Carole Dantin Bré et Nasruddin Gladeema, 3 lauréats français, ont été récompensés pour leur action à fort impact social ou


## CERCLE DES ENTREPRENEURS POSITIFS

En 2018, **Positive Planet France** a lancé le premier **Cercle des entrepreneurs positifs** à Marseille. **Positive Planet France** et les entrepreneur(e)s positifs-ves de la région PACA se sont réunis plusieurs fois pour **échanger sur l'économie positive** et **faire émerger des propositions concrètes** afin d'améliorer le monde d'aujourd'hui comme de demain. Plus de **20 entrepreneurs de PME** ont donc rejoint ce cercle avec pour ambition d'agir localement et de soutenir les talents des quartiers





# LH FORUM 2018



Le LH Forum 2018 fut l'occasion de mettre en avant l'entrepreneuriat dans les quartiers. Celle-ci est ainsi revenue sur l'accompagnement qu'offre **Positive Planet France** sur le territoire Normand et deux exemples de réussites entrepreneuriales accompagnées : l'Ecole Montessori du Havre et Le Sportif citoyen. Il a été question des **difficultés d'entreprendre, particulièrement dans les quartiers, mais surtout des solutions, de la force du réseau, de l'entraide et de la résilience nécessaire**. L'un des intervenants résumant ainsi « dans les quartiers on est créatifs, on pense déjà à de nouveaux modèles, de nouveaux fonctionnements pour optimiser les ressources moindres à disposition ». **Un autre de conclure, « bien accompagné, ce n'est pas si difficile d'entreprendre, tant que l'on suit ses passions ! »**



À l'occasion du LH Forum une **convention nationale a été signée entre Positive Planet France et Mozaïk RH**. Ces deux acteurs de l'emploi dans les quartiers politiques de la ville ont ainsi souhaité définir des actions communes en faveur de la promotion de l'entrepreneuriat, solution pour l'insertion professionnelle de publics éloignés de l'emploi.

L'ambition du forum est de **mettre en lumière les expériences menées dans les villes du monde entier** et de **rassembler tous les acteurs engagés pour une transition positive et durable** de ces territoires. Pendant 3 jours, Le Havre est ainsi devenu un formidable laboratoire de l'économie positive territoriale. Étaient présents maires et représentants d'agglomérations, départements et régions du monde entier, chefs d'entreprises, dirigeants politiques, responsables d'ONG et d'associations, entrepreneurs, artistes, économistes, scientifiques mais également les plus jeunes et le grand public !



# FOCUS CRÉATRICE

Créé en juin 2018, *Naba Traiteur* est un **service de traiteur** pour découvrir la **cuisine sénégalaise**. J'assure également le Marché de Romainville pour faire découvrir mes spécialités. Accompagnée par l'antenne de **Positive Planet France** à Pantin, je souhaitais changer ma vie de salariée et vivre pleinement de ma passion. Depuis mon plus jeune âge, **ma mère m'a enseigné la cuisine africaine**, un savoir que j'ai pu développer au fur et à mesure des années. Aujourd'hui, je conquiers le cœur du public en revisitant de plats sénégalais tels que les alocos, les pastels, les ignams, les niébés, les beignets sucrés, les mafés ou Yassas, etc. *Naba Traiteur* est avant tout **une entreprise à l'écoute des clients**, d'où la possibilité sur commande de proposer la composition des ingrédients. Le métissage de repas sénégalais est fait maison avec des produits frais. J'espère trouver davantage de clients pour **augmenter mon chiffre d'affaires** et pourquoi pas **ouvrir mon propre local** et **agrandir ma place sur le marché de Romainville** en achetant les matériels manquants et ainsi faire des heureux.



FATOUMATA SYLLA **NABA TRAITEUR**

Entrepreneure accompagnée par Positive Planet France Pantin



S'engager c'est bien plus qu'une action, c'est une vocation, une bienveillance de tous les jours, une certaine vision de la vie et un investissement de tous les instants pour créer un monde plus juste et en accord avec ses valeurs. Cet engagement c'est la force de Positive Planet France, de ses équipes, ses bénévoles, ses partenaires et ses positifs ; ensemble nous créons le monde dans lequel nous souhaitons vivre : un monde épris de justice, d'égalité et de solidarité.

# 5. S'ENGAGER



# NOTRE EQUIPE

**JACQUES ATTALI**

PRÉSIDENT

**GÉRALDINE PLENIER**

DIRECTRICE GÉNÉRALE

**PÔLE OPÉRATIONS**

RESPONSABLE DES OPÉRATIONS  
CHARGÉ(E) DE COORDINATION DES OPÉRATIONS

**PÔLE PARTENARIATS**

RESPONSABLE RECHERCHE  
DE FONDS ET PARTENARIATS  
COORDINATEUR(TRICE) DE PROJETS

**PÔLE COMMUNICATION**

RESPONSABLE MARKETING  
ET COMMUNICATION  
CHARGÉ(E) DE MARKETING  
ET COMMUNICATION  
CHEF(FE) DE PROJET ÉVÉNEMENTIEL  
CHARGÉ(E) DE COMMUNICATION DIGITALE  
GRAPHISTE

**PÔLE FORMATION**

RESPONSABLE FORMATION

**PÔLE FINANCES**

RESPONSABLE ADMINISTRATION  
ET FINANCES  
ADJOINT(E) AU RAF

**RESPONSABLES TERRITORIAUX**

CHARGÉ(E)S D'ACCOMPAGNEMENT  
CHARGÉ(E)S D'ACCUEIL

**RÉSEAU**

**BÉNÉVOLES**

**MENTORS**





# MEMBRES DU CONSEIL D'ADMINISTRATION



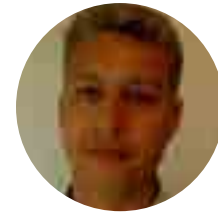
**Jacques ATTALI**  
Président



**Jihade BELAMRI**



**Youness BOURIMECH**



**Karim DRIOUCHE**



**Nathalie HANET**



**Géraldine PLENIER**  
Directrice Générale



**Joël PAIN**



**Gérard PEDRAGLIO**



**François MEYNOT**

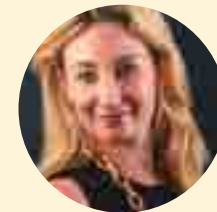


**Jean-François RAMBICUR**

## NOUVEAUX MEMBRES



**Estelle BARTHELEMY**



**Eya HASSON**



**Marie LLOBERES**

# NOS IMPLANTATIONS



**41** lieux d'accueil  
(23 antennes - 18 permanences)  
**28** villes

## EN 2018

**5** nouveaux lieux

- Roubaix
- Lyon 9<sup>e</sup>
- Saint-Étienne
- Nice
- Fécamp



# FOCUS ÉQUIPE

L'action que je mène chez **Positive Planet France** a commencé en mai 2016 et si j'ai pris ce poste de chargé d'accompagnement à la création d'entreprise, c'est parce que je voulais **faire profiter de mon expérience d'entrepreneur** pour ceux qui, comme moi, veulent créer une entreprise. Mes parents avaient aussi ce goût d'entreprendre et ils me l'ont transmis. Ce qu'il y a de vraiment intéressant dans cette fonction c'est qu'**elle touche tous les aspects de l'entreprise que je maîtrise depuis presque 40 ans !** De plus, j'anime les « Ateliers du Mardi » ce qui me permet de renouer avec mon ancien métier de formateur. D'autre part, **chaque projet est différent** et nécessite une **analyse adaptée à chaque situation** et on éprouve **beaucoup de plaisir à voir se concrétiser le projet** des personnes que l'on accompagne. Voir les porteurs de projets revenir et nous remercier pour notre accompagnement et les conseils que l'on a pu apporter est vraiment très gratifiant, même si parfois ils ne vont pas jusqu'au bout du projet ils apprécient beaucoup que nous les accompagnions et les aidons dans leurs démarches. Et parfois elles reviennent avec des chocolats... (Mais comment savent-elles que je suis gourmand et que j'aime le chocolat noir ?!)



**DIDIER VARLET SAINT-QUENTIN**

Chargé d'accompagnement à l'antenne de Positive Planet France Saint-Quentin



# NOS PARTENAIRES PUBLICS



Face à l'évolution de notre société et le niveau toujours élevé du chômage, nos partenaires publics se mobilisent et soutiennent l'efficacité de Positive Planet France dans sa participation au développement économique par la création d'activité.



Partenaires de Positive Planet France depuis 2009, les **Fonds Sociaux Européens (FSE)** financent le programme dans sa lutte contre le chômage et dans sa promotion de l'esprit d'entreprise, dans 3 régions : Île-de-France, Région Sud, Auvergne-Rhône-Alpes.



Depuis 2006, la **Caisse des Dépôts et Consignations (CDC)** soutient Positive Planet France sur des axes stratégiques permettant de développer le programme et d'aider qualitativement de plus en plus de bénéficiaires.



Depuis 2016, l'**Agence France Entrepreneur** participe au financement des actions de Positive Planet France notamment en faveur des habitants des quartiers prioritaires, et sur les programmes post-crédation.



Le **CGET** est chargé de la conduite et du financement des actions menées en faveur de la cohésion sociale et de l'égalité des chances, dans le cadre de la politique de la ville, ainsi que des actions de prévention de la délinquance et des discriminations. En mettant en oeuvre ces missions, le CGET vise un objectif essentiel : améliorer la vie des habitants des quartiers populaires. Il soutient Positive Planet France en finançant localement les antennes.



Partenaire de Positive Planet France depuis 2009, **Pôle Emploi** promeut le programme en le prescrivant auprès des publics demandeurs d'emploi, première source de bénéficiaires.



# NOS PARTENAIRES PRIVÉS

Impliqués sur des missions variées, nos partenaires privés s'engagent pour le développement économique des populations précaires en renforçant notre impact et la qualité de nos prestations.



**La Fondation Bettencourt Schueller** soutient l'association depuis 2013 dans sa structuration et pour certains projets à fort impact. L'objectif de ce partenariat à long terme est d'améliorer le service envers nos bénéficiaires, et de professionnaliser l'association.



Par son action, **La Fondation JP Morgan** permet à un plus grand nombre de personnes de contribuer et de partager les fruits d'une économie en croissance. Depuis 2018, elle aide Positive Planet France à pérenniser son action dans les quartiers d'Île-de-France, moteurs de la croissance économique.



**La Fondation Société Générale** intervient en faveur de l'insertion professionnelle depuis 2006, notamment via deux axes : l'insertion professionnelle et l'insertion par l'éducation. En soutenant Positive Planet France dans les Hauts-de-France, la Fondation affirme son engagement auprès des populations précaires, pour un entrepreneuriat mixte et solidaire.



**La Fondation CITI** œuvre à promouvoir le progrès économique et améliorer la vie des communautés à faible revenu à travers le monde. Elle soutient Positive Planet France sur l'accompagnement de jeunes porteurs et favorise ainsi la création d'entreprise par ces derniers.



**Le Groupe RENAULT** promeut une économie et une société plus positives, plus inclusives et plus durables, à travers la démarche RSE, MOBILIZE - pour l'inclusion et la mobilité durable. Il contribue à l'action de Positive Planet France en faveur de l'entrepreneuriat et aide les porteurs de projets à trouver des solutions de mobilité.



**La Fondation Groupe EDF** s'engage avec conviction depuis plus de 30 ans, au service de l'intérêt général. Depuis 2016, elle fait de la solidarité et du progrès les priorités de son action et mobilise les salariés du Groupe EDF autour de ses projets en France et à l'international. Elle a contribué à financer l'achat de kiosques mobiles pour sensibiliser les habitants des quartiers à la création d'entreprise.



**La Fondation EIFFAGE** apporte son soutien à Positive Planet France en subventionnant l'investissement pour assurer son déploiement géographique (ouverture ou rénovation d'antennes) au cœur des quartiers. Le projet correspond aux axes d'intervention de la Fondation Eiffage qui soutient des actions en faveur de l'insertion professionnelle.



**Fondation Pierre & Vacances - Center Parcs** a été créée en 2017 pour incarner les valeurs du « Vivre Ensemble » et de l'« Entrepreneuriat Responsable » promulguées par le Groupe et prolonger ainsi l'action locale de ce dernier. Elle a contribué à la rénovation et l'agrandissement de l'antenne Positive Planet France de Toulon.



**Fondation The ADECCO Group** s'engage depuis 2002 pour donner à tous les clés de la réussite professionnelle, à travers des actions sociales concrètes. Cet engagement s'est concrétisé en 2018 par le financement d'actions locales de Positive Planet France à Paris, Lyon et Marseille.



Créé par l'**Union Nationale des Footballeurs Professionnels (UNFP)**, **Positive Football** est un mouvement inédit pour l'accélération du progrès social et la promotion d'un nouveau modèle de solidarité, où la communauté des footballeurs professionnels pourra faire émerger les causes sociales et sociétales majeures. Avec eux, nous lançons un concours unique : l'Entrepreneur Challenge.

# NOS PARTENAIRES OPERATIONNELS



Nous remercions également **La Banque Postale** et **Capgemini**, qui mettent à disposition de Positive Planet France des collaborateurs qui interviennent en mécénat de compétences.



**Youth Business International** est une organisation qui supporte un réseau d'associations d'accompagnement à la création d'entreprise de jeunes de moins de 30 ans. Outre son soutien à la création d'activité, YBI a fourni à Positive Planet France le CRM Salesforce, et a contribué à son programme de mentorat.



**Microsoft** met à disposition de Positive Planet France des logiciels pour tous les collaborateurs leur permettant une efficacité et un gain de temps maximum.



Depuis 2017 **Groupama Protection Juridique** s'engage auprès de Positive Planet France en faisant bénéficier l'association de ses compétences juridiques. L'entreprise met à disposition plusieurs fois par an des experts juridiques dans les antennes franciliennes afin d'accompagner les porteurs de projets sur leurs problématiques légales.



**L'Adie** est une association française qui défend l'idée que chacun, même sans capital, même sans diplôme, peut devenir entrepreneur s'il a accès au crédit et à un accompagnement professionnel, personnalisé, fondé sur la confiance, la solidarité et la responsabilité.



**Mozaik RH** est, en France, le premier cabinet de recrutement et de conseil en ressources humaines spécialisé dans la promotion de la diversité. Depuis sa création en 2007, Mozaik RH a collaboré avec plus de 250 entreprises et généré 5 000 recrutements de jeunes diplômés et profils expérimentés.



L'association **NQT** (Nos Quartiers ont du Talent) accompagne individuellement et efficacement les jeunes diplômés vers l'emploi et l'alternance, en s'intégrant à la responsabilité sociale des entreprises et à l'engagement des partenaires publics.



# FOCUS ACTEUR ENGAGÉ

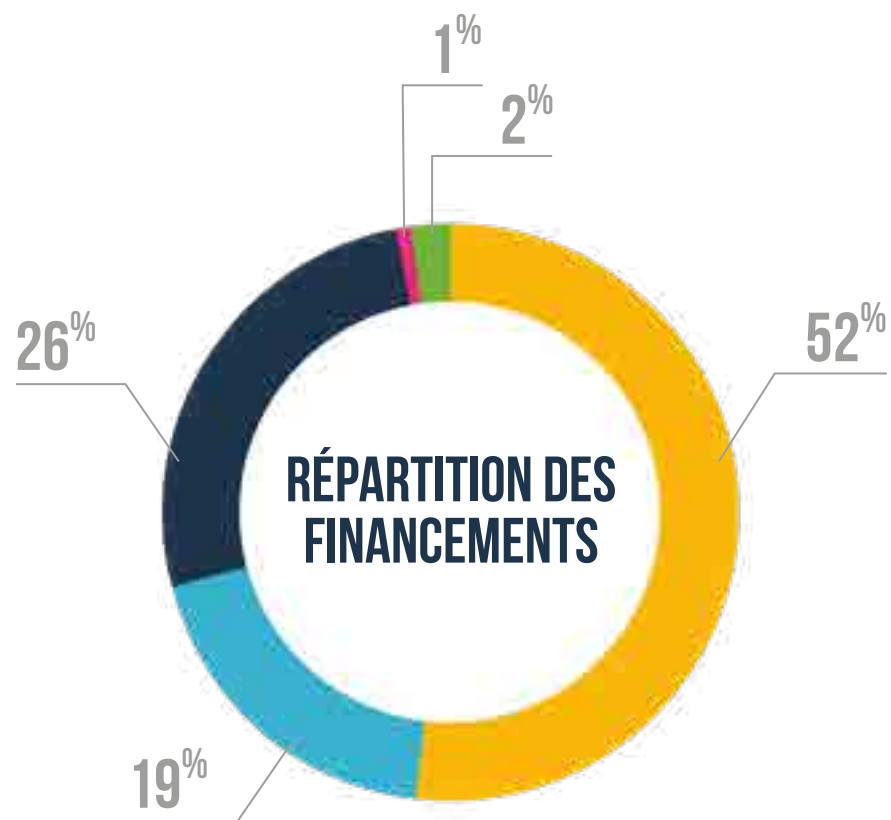
Désireuse de s'investir en faveur de l'entrepreneuriat pour les personnes éloignées de l'emploi, la **Fondation Bettencourt Schueller** s'est engagée depuis 2013 auprès de **Positive Planet France** pour le développement de son programme dans les quartiers. Le soutien de la Fondation s'est notamment porté sur la **structuration du réseau**, l'**ouverture d'antennes locales**, et le **renforcement des capacités de sa tête de réseau**. L'association dispose de bons atouts qui ont motivé ce soutien : une **équipe de qualité et impliquée**, un positionnement unique en étant l'un des **rares acteurs se concentrant sur les quartiers prioritaires** et disposant pour cela d'un bon maillage territorial, une méthodologie d'accompagnement sur-mesure et efficace, comme le prouvent les bons résultats de mesure d'impact. En effet, **69% des entreprises créées existent encore après 3 ans** et le taux d'**insertion professionnelle** à 3 ans des personnes accompagnées est de **87%**.



OLIVIER BRAULT FONDATION BETTENCOURT SCHUELLER

Acteur engagé

# BILAN FINANCIER



- Financements publics territoriaux
- Financements publics nationaux
- Financements privés
- Prestations de service
- Autres produits

BILAN			
ACTIF		PASSIF	
Actif net immobilisé	170 121	Fonds associatifs	376 354
Créances clients	1 853 275	Fonds dédiés	235 382
Disponibilités	16 363	Dettes	467 421
Comptes de régularisation	17 358	Comptes de régularisation Dettes	977 960
<b>TOTAL GÉNÉRAL</b>	<b>2 057 117</b>	<b>TOTAL GÉNÉRAL</b>	<b>2 057 117</b>

COMPTE DE RÉSULTAT	
Total produits	3 668 276
Total charges	3 639 393
<b>TOTAL GÉNÉRAL</b>	<b>28 883</b>



MANON MONVOISIN  
WEDDING PLANNER

WWW.POSITIVEPLANETFRANCE.ORG  
CONTACTFRANCE@POSITIVEPLANET.NGO  
01 41 25 27 36



**P+SITIVE PLANET**  
ENTREPRENDRE EN BANLIEUE